

WICLINE 65

Fenêtres aluminium



» Nouvelle génération de fenêtres et portes-fenêtres en aluminium

Conçues pour répondre aux besoins d'une nouvelle génération de bâtiments destinée à limiter la consommation d'énergie, les fenêtres et portes-fenêtres Wicline 65 affichent de hautes performances thermique, acoustique et dimensionnelles.

Les différentes solutions proposées sont compatibles entre elles et autorisent une multitude d'applications et de compositions thermiques pour satisfaire les besoins en performance énergétique des bâtiments.

Ainsi, Wicline 65 présente des solutions en ouvrant visible ou caché, permet la pose et l'isolation thermique par l'extérieur et regroupe trois niveaux d'isolation thermique.

À travers cette nouvelle offre au design épuré, Wicona met aussi l'accent sur l'éco-conception : le système de fenêtre et porte-fenêtre à frappe Wicline 65 intègre des équerres à injection de colle contrôlée pour en réduire la consommation de 75 % par rapport à une équerre classique.



Ouvrant visible Wicline 65	4
Solution Standard	6
Solution Haute Isolation	7
Solution Très Haute Isolation	7
Battement central	8
Seuil pour Personnes à Mobilité Réduite (PMR)	9
Ouvrant à l'italienne	10
Ouvrant à l'anglaise et projection	11
Ouvrant caché Wicline 65	12
Solution Standard	14
Solution Haute Isolation	15
Battements centraux	16
Seuil pour Personnes à Mobilité Réduite (PMR)	17
Éléments communs ouvrant visible et ouvrant caché	18



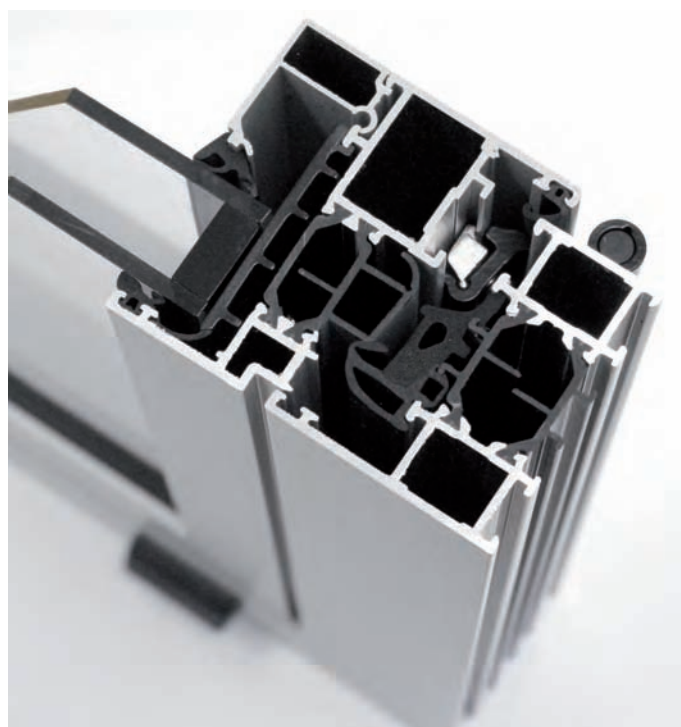
- 1 | Lievin (62)
Architecte : Agence Atlante Architectes - Entreprise Havet - Photo : J.P. Duplan
- 2 | Matière grise (35)
Architecte : Anthony Rio, Agence Unité - Entreprise : Aluvair - Photo : Philippe Ruault
- 3 | Armor Chantenay (44)
Architecte : Atelier Grether - Entreprise Aluvair - Photo : Xavier Benony
- 4 | UP Luxeuil
Archi + Tech : Entreprise Simard - Photo : Stephan Girard

» Ouvrant visible Wicline 65



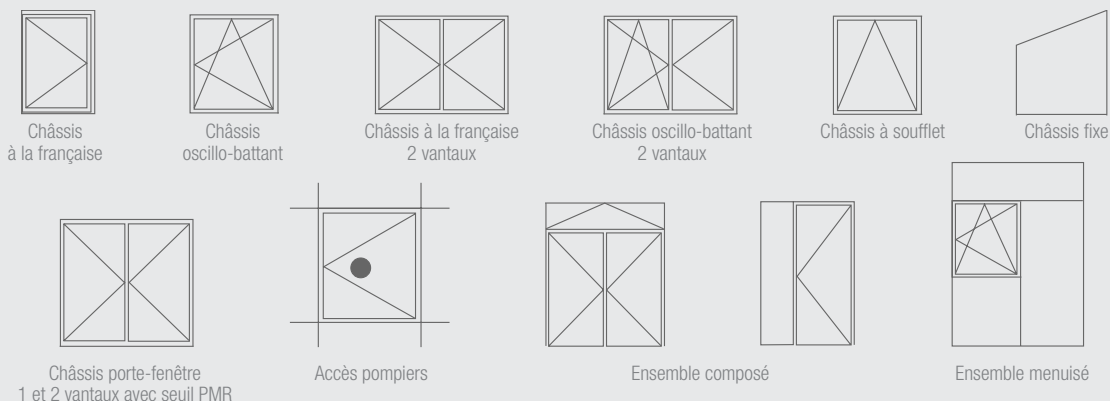
Caractéristiques principales

- Dormant 65 mm avec barrette double chambres
 - Ouvrant 75 mm avec barrette triple chambres
 - Dimensions maximum : L 1 600 mm – H 2 500 mm
 - Poids maximum par vantail :
 - 130 kg
 - 160 kg avec quincailleries cachées
 - Quincailleries anticorrosion grade 4
 - Prises de volume : 11 à 59 mm
 - Design des ouvrants droit et à pan coupé
 - Doublage avec tapée rapportée 100 à 160 mm
 - Assemblage en coupe d'onglet par sertissage, goupillage ou vissage (vis conique inox)
 - Equerres symétriques à injection de colle contrôlée
 - Dormants de dilatation
 - Drainage caché sur toutes les traverses
 - Existe en bicolouration
 - Essai de type initial (E.T.I.) disponible pour marquage CE fenêtre
 - Conformité au DTU 36.5
 - Porte-fenêtre avec seuil PMR
- Existe en 3 versions thermiques : Wicline 65, Wicline 65 HI et Wicline 65 HI plus
- Ouvertures : française, OB, BO, soufflet, italienne, anglaise, projection basculant (juin 2013), oscillo-coulissant (juin 2013), quincaillerie cachée (juin 2013).



Ouvrant visible Wicline 65 HI

Applications



WICLINE 65



Wicline 65

- Avec la solution pan coupé les parcloles sont identiques pour fixe et ouvrant
- Profil de finition cache vis
- Joint central EPDM

Performances

Thermique (porte-fenêtre 1 vantail L 1 250 x H 2 180 mm)

- $U_w = 1,6 \text{ W/m}^2\cdot\text{K}$ (avec $U_g = 1,0 \text{ W/m}^2\cdot\text{K}$)
- $0,15 < S_w < 0,50$ suivant facteur solaire vitrage S_g
- $T_I = 77 \%$

Acoustique

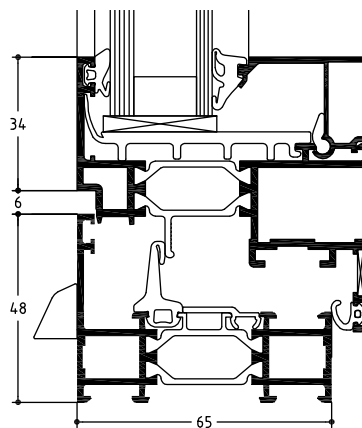
- $RA_{tr} = 35, 38$ et 40 dB (1 et 2 vantaux)

Essais A.E.V. :

- A*4 – E*9A – V*C4 (fenêtre 1 vantail L 1 400 x H 2 000)



Ouvrant à la française 1 vantail



Coupe verticale

Wicline 65HI - Haute Isolation

- Nouveau concept de coupure thermique (Brevet Wicona)
- Barrette polyamide PA 6.6 faisant office de rupture de pont thermique avec double chambres sur dormant et triple chambres sur ouvrant
- Joint central bi-composants pour haute isolation

Performances

Thermique (porte-fenêtre 1 vantail L 1 250 x H 2 180 mm)

- $U_w = 1,4 \text{ W/m}^2.K$ (avec $U_g = 1,0 \text{ W/m}^2.K$)
- $0,15 < S_w < 0,50$ suivant facteur solaire vitrage S_g
- $Tl = 77 \%$

Acoustique

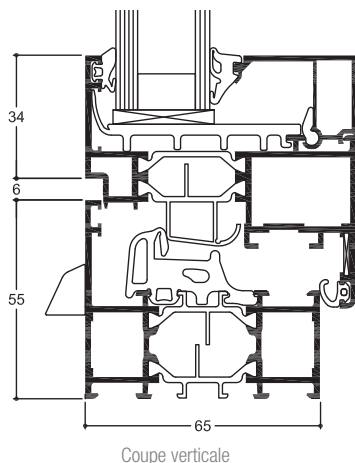
- $RA_{tr} = 35, 41$ et 43 dB (1 vantail)

Essais A.E.V. :

- A*4 – E*1050 – V*C5 (fenêtre 1 vantail L 1 550 x H 2 300 mm)
- A*4 – E*9A – V*C4 (fenêtre 2 vantaux L 2 656 x H 2 300 mm)



Ouvrant à la française 1 vantail



Wicline 65HI plus - Très Haute Isolation

- Barrette polyamide PA 6.6 faisant office de rupture de pont thermique avec double chambres sur dormant et triple chambres sur ouvrant
- Bande mousse 4 côtés sur ouvrant pour très haute isolation thermique
- Joint lèvres thermique sur ouvrant

Performances

Thermique (porte-fenêtre 1 vantail L 1 250 x H 2 180 mm)

- $U_w = 1,3 \text{ W/m}^2.K$ (avec $U_g = 1,0 \text{ W/m}^2.K$)
- $U_w = 0,9 \text{ W/m}^2.K$ (avec $U_g = 0,5 \text{ W/m}^2.K$)
- $0,15 < S_w < 0,50$ suivant facteur solaire vitrage S_g
- $Tl = 77 \%$

Acoustique

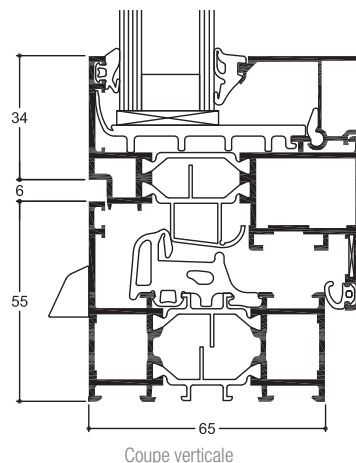
- $RA_{tr} = 35, 41$ et 43 dB (1 vantail)

Essais A.E.V. :

- A*4 – E*1050 – V*C5 (fenêtre 1 vantail L 1 550 x H 2 300 mm)
- A*4 – E*9A – V*C4 (fenêtre 2 vantaux L 2 656 x H 2 300 mm)



Ouvrant à la française 1 vantail

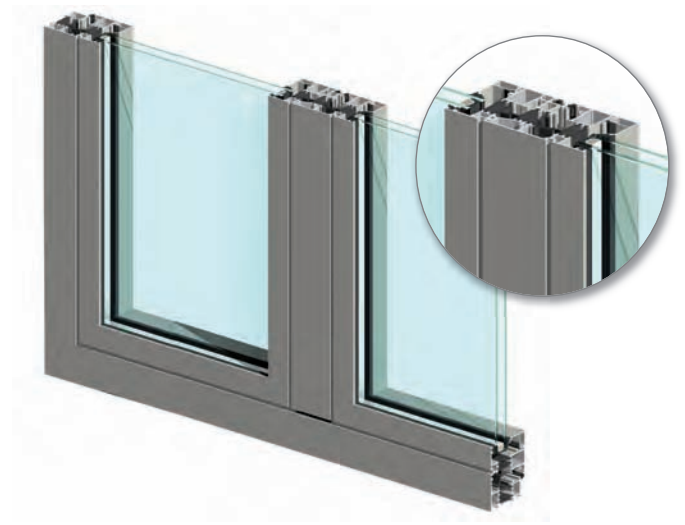


Battement central

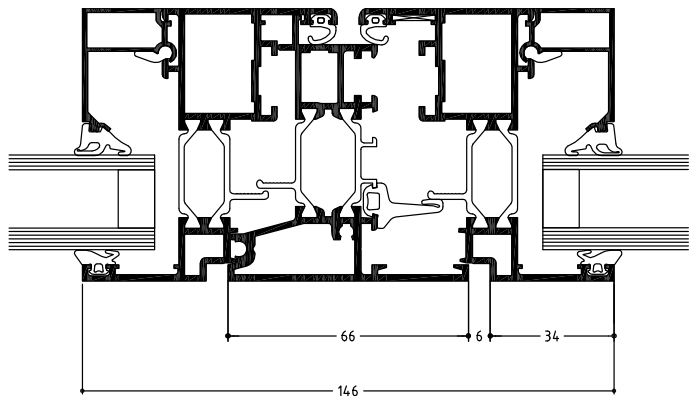
Solution de battement rapporté pour fenêtre et porte-fenêtre
2 vantaux à ouvrant visible.

Existe en 3 versions thermiques : Wicline 65, Wicline 65 HI et
Wicline 65 HI plus.

WICLINE 65



Battement central



1 | Armor Chantenay (44)
Architecte : Atelier Grether - Entreprise Aluvoir - Photo : Xavier Benony

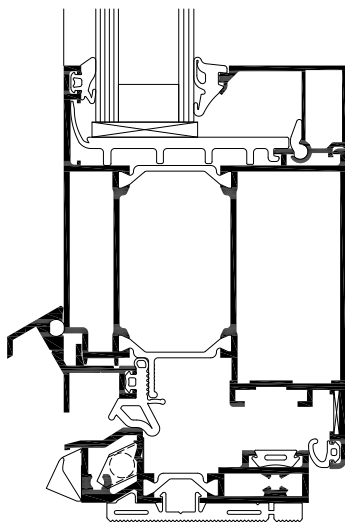
2 | Armor Chantenay (44)
Architecte : Atelier Grether - Entreprise Aluvoir - Photo : XXXXXXXX

3 | Energia, Paris
Architecte : Ogic/DTACC - Entreprise : Face Ile de France - Photo : J.P. Lagarde

Seuil pour Personnes à Mobilité Réduite (PMR)

Solution de porte-fenêtre à ouvrant visible pour répondre aux besoins d'accessibilité des personnes à mobilité réduite.

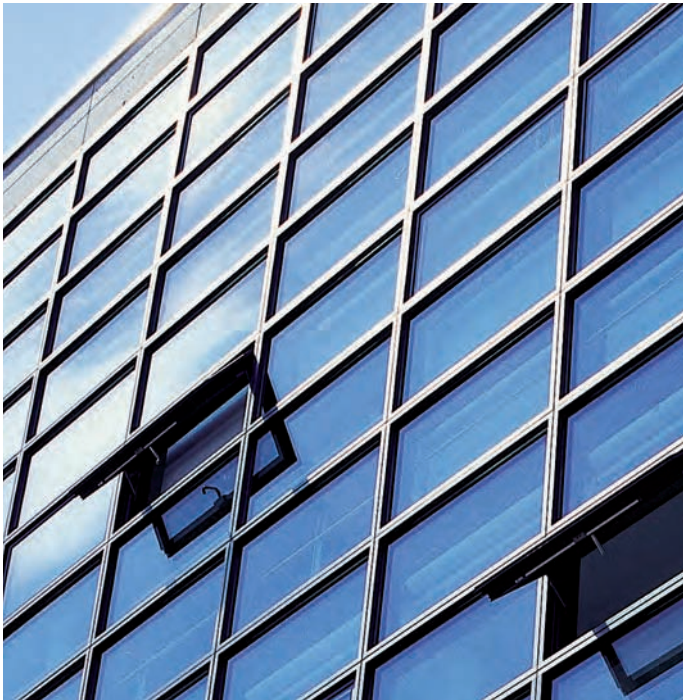
- Seuil pour Personnes à Mobilité Réduite (PMR) : 20 mm à rupture de pont thermique
- Classement à l'eau : porte-fenêtre 2 vantaux E*7A
- Effort de manœuvre : classe 1 (<10kg)
- Etanchéité conforme au DTU 36.5 :
 - Drainage du seuil
 - Rejet d'eau intégré sur seuil
 - Support de positionnement et fixation du seuil
- Assemblage : coupe droite
- Fixation : double alvéovis avec pièce d'étanchéité
- Ouverture : porte-fenêtre 1 et 2 vantaux ouverture intérieure avec serrure en option
- Prises de volume : de 11 à 59 mm
- Design des ouvrants droit et à pan coupé

**Seuil pour Personnes à Mobilité Réduite (PMR)**

Coupe verticale

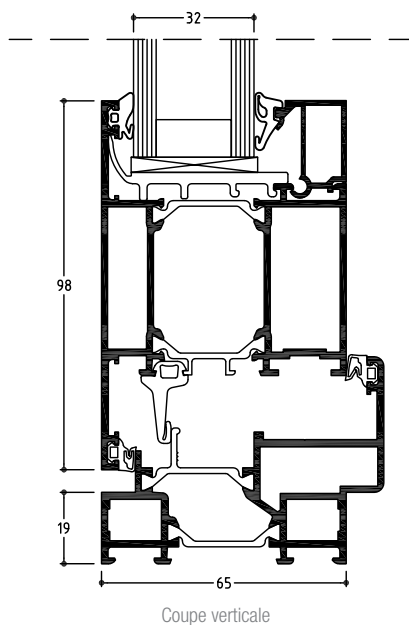


WICLINE 65



🏢 Botschafts - und Verbandsgebäude, Berlin
Architecte : Michael Wilford - Entreprise : MBM Metallbau Dresden GmbH - Photo : DR

Ouvrant à l'italienne



Ouvrant à l'italienne

- Joint central sur ouvrant pour renforcer les performances thermique et acoustique du châssis
- Dormant à recouvrement intérieur pour permettre le réglage de l'ouvrant
- Equerres à injection de colle contrôlée

Performances

Thermique (Châssis 1 vantail L 1 250 x H 1 480 mm)

- $U_w = 1,6 \text{ W/m}^2\cdot\text{K}$ (avec $U_g = 1,1 \text{ W/m}^2\cdot\text{K}$)
- $0,15 < S_w < 0,50$ suivant facteur solaire vitrage S_g
- $Tl = 72 \%$

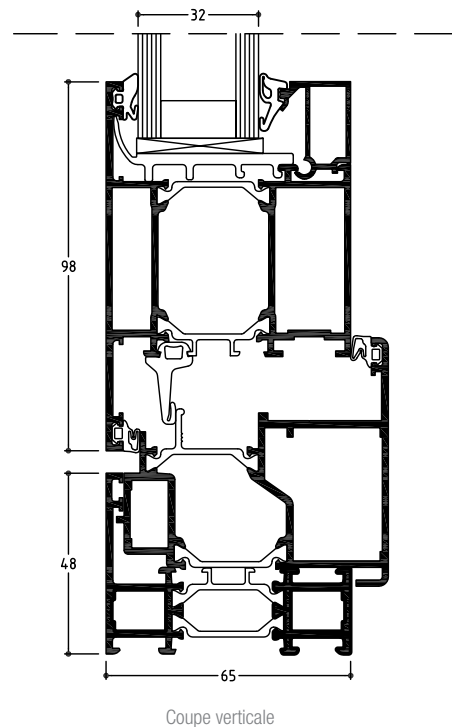
Acoustique

- $RA_{tr} = 39 \text{ dB}$

Essais A.E.V. :

- A*4 – E*750 – V*C4
- Poids maximum par vantail : 150 kg
- Dimensions minimum de l'ouvrant : L 600 x H 500 mm
- Dimensions maximum de l'ouvrant : L 2 000 x H 1 500 mm

Ouvrant à l'italienne, composition



Ouvrant anglaise et projection

- Ouverture à projection et anglaise
- Boîtier encastré
- Fixes latéraux sans dormant supplémentaire

Performances

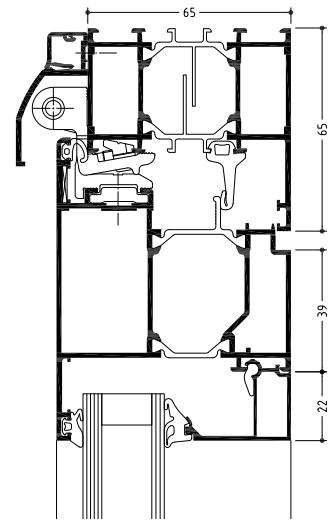
Acoustique

- RA, tr = 39 dB

Essais A.E.V. :

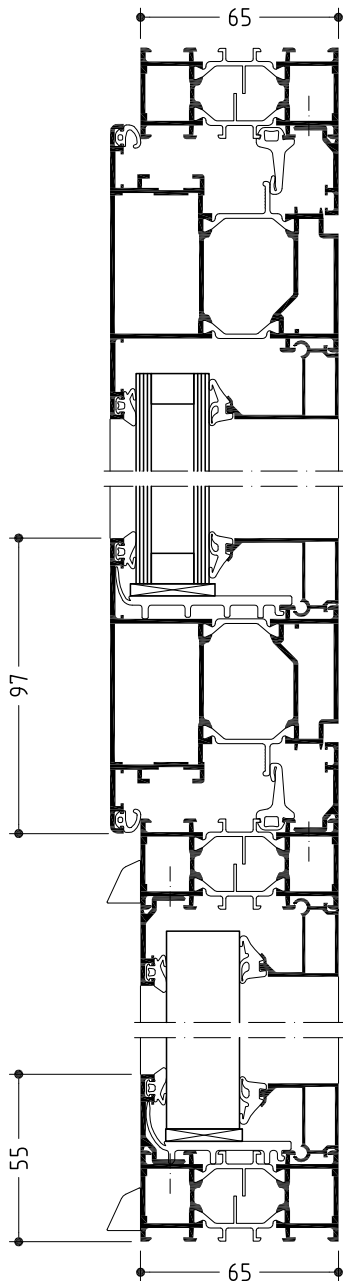
- *4-E*9A-V*C4

Ouvrant à projection

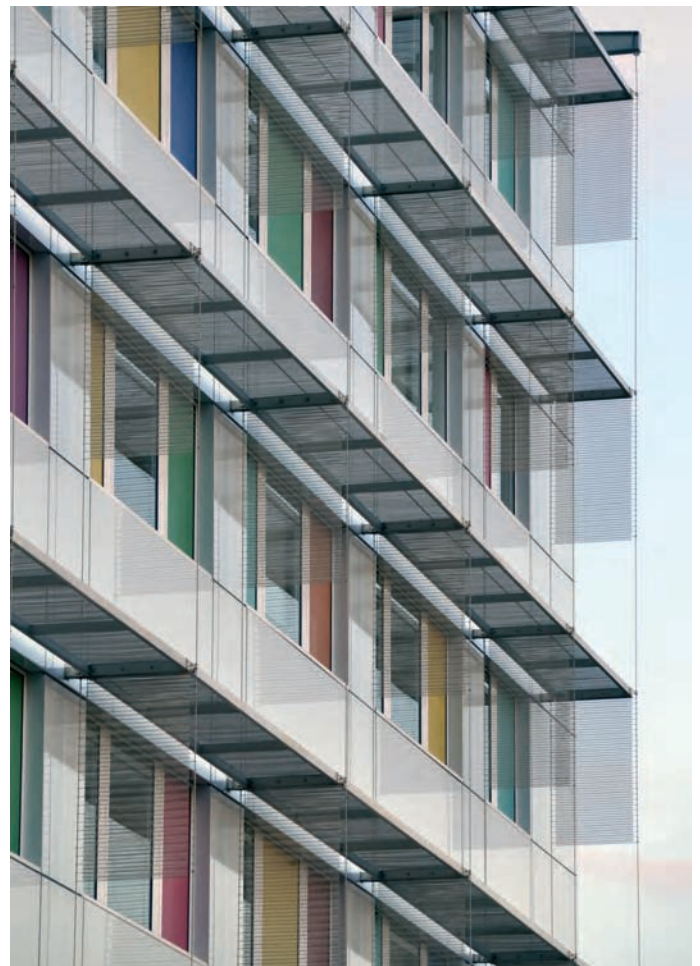


Coupe verticale

Anglaise plus fixes



Coupe verticale



✦ Lievin (62)

Architecte : Agence Atlante Architectes - Entreprise Havet - Photo : J.P. Duplan

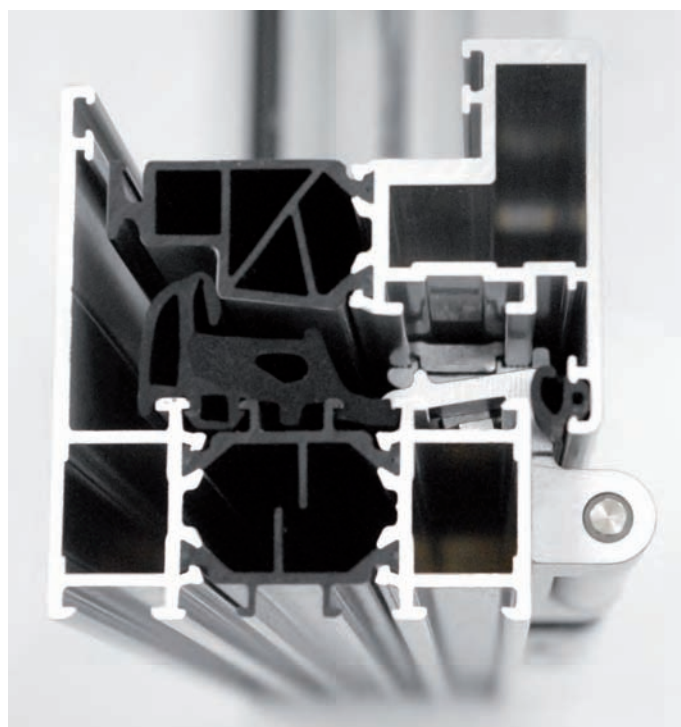
» Ouvrant caché Wicline 65



Caractéristiques principales

- Dormant de 65 mm
- Ouvrant de 75 mm
- Même vue aluminium sur dormant un vantail et battement central deux vantaux
- Dimensions maximum : L 1 600 mm – H 2 250 mm
- Poids maximum par vantail :
- 130 kg avec option quincailleries et paumelles cachées
- Quincailleries anticorrosion grade 4
- Design des ouvrants droit et galbé
- Doublage avec tapée rapportée de 100 à 160 mm
- Assemblage en coupe d'onglet par sertissage, goupillage ou vissage (vis conique inox)
- Equerres symétriques à injection de colle contrôlée
- Dormants de dilatation
- Existe en bicoloration
- Essai de type initial (E.T.I.) disponible pour marquage CE fenêtre
- Conformité au DTU 36.5

Existe en 2 versions thermiques : Wicline 65 et Wicline 65 HI.



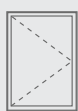
Ouvrant caché Wicline 65 HI

12
13

Applications



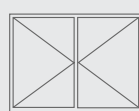
Châssis à la française



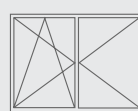
Châssis à l'anglaise



Châssis oscillo-battant



Châssis à la française 2 vantaux



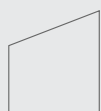
Châssis oscillo-battant 2 vantaux



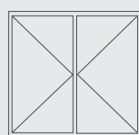
Châssis à soufflet



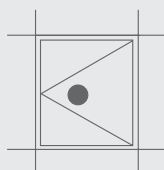
Châssis à l'italienne



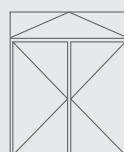
Châssis fixe



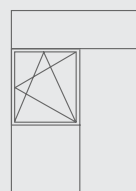
Châssis porte-fenêtre 1 et 2 vantaux avec seuil PMR



Accès pompiers



Ensemble composé



Ensemble menuisé

WICLINE 65

Wicline 65

- Ouvrants à rupture de pont thermique pour une prise de remplissage de 24 mm, 32 mm et 44 mm
- Rupture de pont thermique : barrette polyamide PA 6.6 double chambres sur dormant et monochambre sur ouvrant
- Barrière d'étanchéité centrale intégré dans la barrette polyamide du dormant (pas de pose de joint sur dormant)
- Trois joints multi-fonctions identiques (disponibles en noir et gris), livrés pré-montés sur ouvrant (option)
- Drainage caché ou drainage visible sur dormant et traverse
- Option dormant avec tapée intégrée pour doublage 100 mm et 120 mm
- Design des ouvrants droit et galbé

Performances

Thermique (porte-fenêtre 1 vantail L 1 250 x H 2 180 mm)

- $U_w = 1,5 \text{ W/m}^2\cdot\text{K}$ (avec $U_g = 1,0 \text{ W/m}^2\cdot\text{K}$)
- $0,15 < S_w < 0,50$ suivant facteur solaire vitrage Sg
- $T_I = 85 \%$

Acoustique

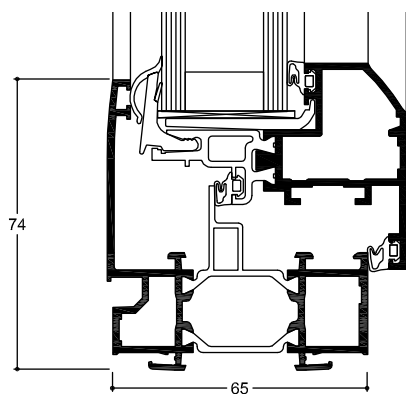
- $RA_{tr} = 35, 38 \text{ et } 40 \text{ dB}$

Essais A.E.V. :

- A*4 – E*900 – V*C4 (fenêtre 1 vantail L 1 400 x H 1 600 mm)
- A*4 – E*9A – V*C4 (fenêtre 2 vantaux L 1 400 x H 1 600 mm)



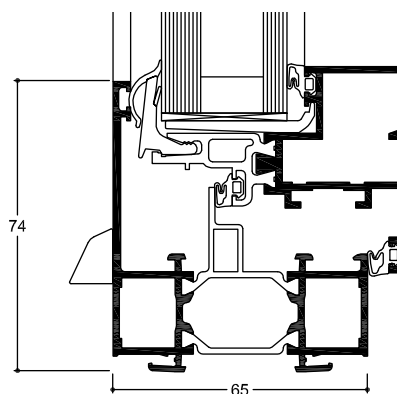
Ouvrant caché, drainage caché, ouvrant design galbé



Coupe verticale



Ouvrant caché, drainage visible, ouvrant design droit



Coupe verticale

Wicline 65HI - Haute Isolation

- Ouvrant à rupture de pont thermique pour une prise de remplissage de 20 à 36 mm
- Rupture de pont thermique : barrette polyamide PA 6.6 double chambres sur dormant et quadruple chambres sur ouvrant
- Drainage visible
- Design des ouvrants droit
- Ouvrants en toile aluminium renforcée pour une plus grande inertie
- Joint central bi-composant pour haute isolation
- Offre compatible avec les versions ouvrant visible Wicline 65, Wicline 65 HI et Wicline 65 HI plus
- Intégration mur-rideau

Performances**Thermique** (porte-fenêtre 1 vantail L 1 250 x H 2 180 mm)

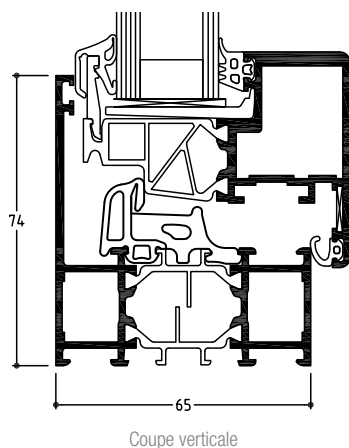
- $U_w = 1,3 \text{ W/m}^2\cdot\text{K}$ (avec $U_g = 1,0 \text{ W/m}^2\cdot\text{K}$)
- $0,15 < S_w < 0,50$ suivant facteur solaire vitrage S_g
- $Tl = 85 \%$

Acoustique

- $RA_{tr} = 35, 38 \text{ et } 40 \text{ dB}$

Essais A.E.V. :

- A*4 – E*750 – V*C5 (fenêtre 1 vantail L 1 250 x H 1 750 mm)
- A*4 – E*750 – V*C5 (fenêtre 1 vantail L 1 250 mm x H 2 250 mm)

**Ouvrant caché, drainage visible**

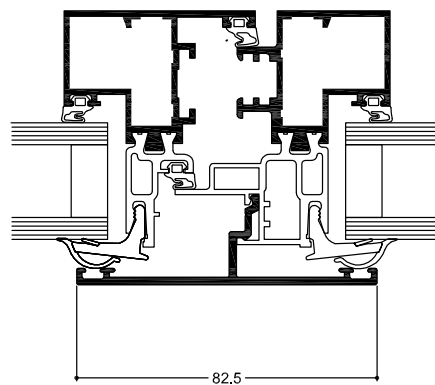
WICLINE 65



Battelements centraux

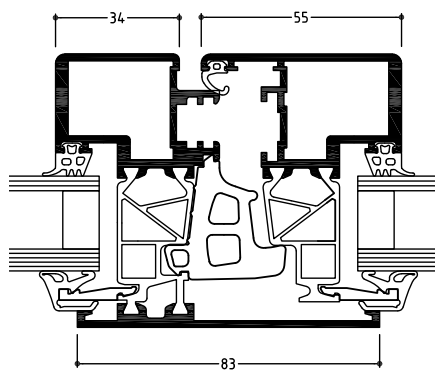
Solutions de battelements centraux intégrés pour fenêtre et porte-fenêtre 2 vantaux à ouvrant caché.

Battement central rapproché 2 vantaux Wicline 65



Coupe horizontale

Battement central rapproché 2 vantaux Wicline 65 HI



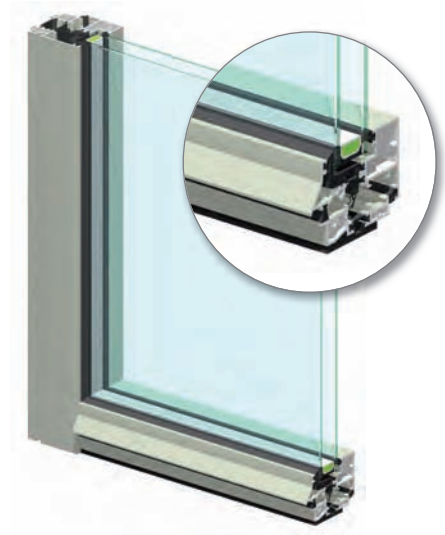
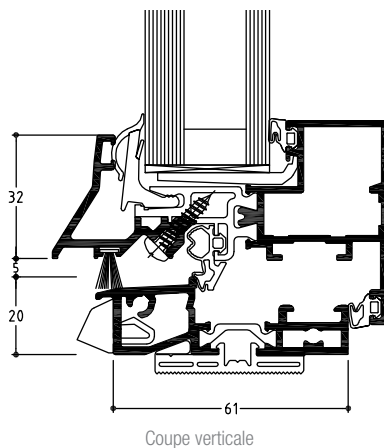
Coupe horizontale

- 1 | Armor Chantenay (44)
Architecte : Atelier Grether - Entreprise Aluvair - Photo : Xavier Benony
- 2 | Atrium Gerland, Lyon
Architecte : Agence d'architecture Soho Aurea, Lyon
Entreprise : Amalgame, 69 - Photo : Gilles Aymard

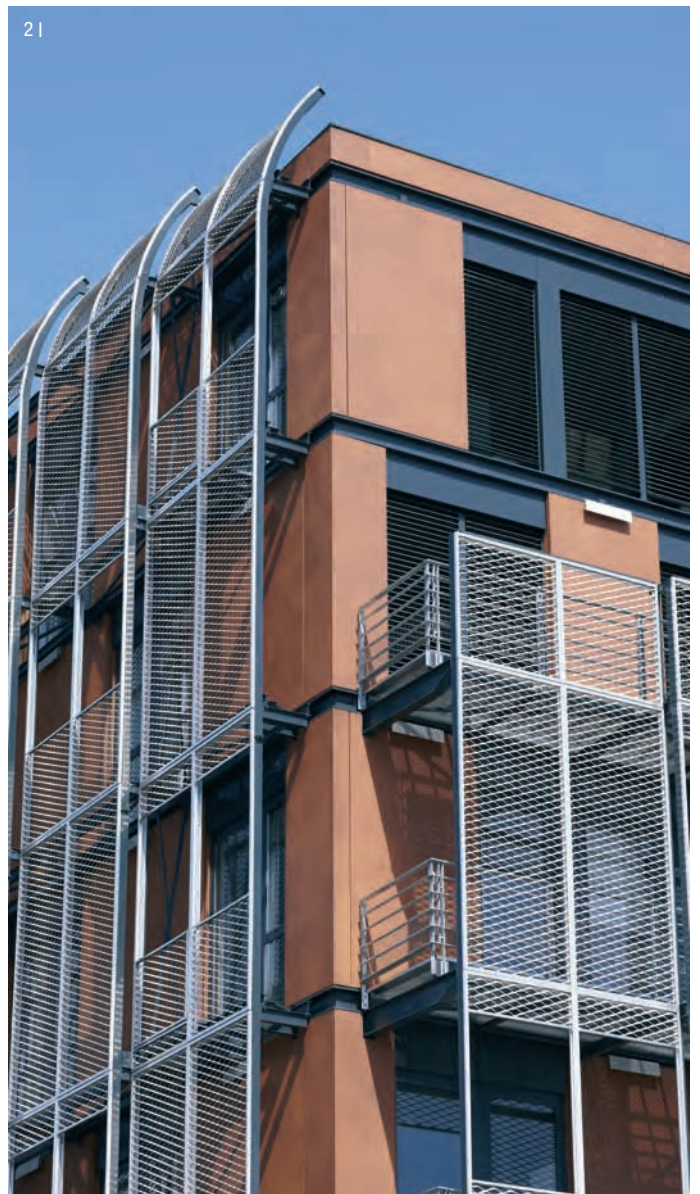
Seuil pour Personnes à Mobilité Réduite (PMR)

Solution de porte-fenêtre à ouvrant caché pour répondre aux besoins d'accessibilité des personnes à mobilité réduite.

- Seuil pour Personnes à Mobilité Réduite (PMR) : 20 mm à rupture de pont thermique
- Classement à l'eau : porte-fenêtre 2 vantaux 5A
- Effort de manoeuvre : classe 1 (<10kg)
- Etanchéité conforme au DTU 36.5 :
 - Drainage du seuil
 - Rejet d'eau intégré sur seuil
 - Support de positionnement et fixation du seuil
- Assemblage : coupe droite
- Fixation : double alvéovis avec pièce d'étanchéité
- Ouverture : porte-fenêtre 1 et 2 vantaux, ouverture intérieure
- Prises de volume : 24 mm, 32 mm ou 44 mm
- Design des ouvrants droit et galbé

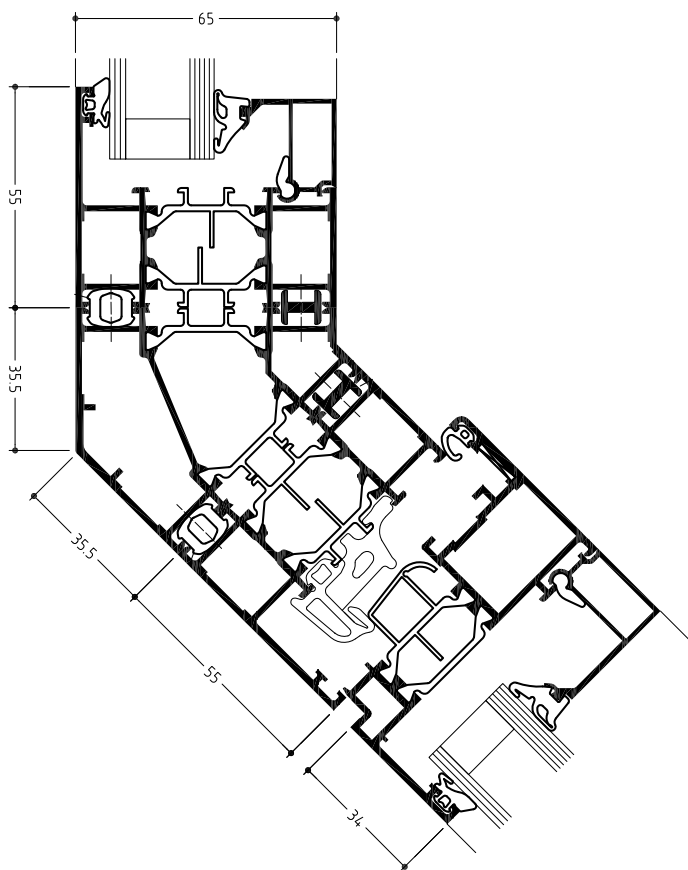
**Seuil pour Personnes à Mobilité Réduite (PMR)**

21



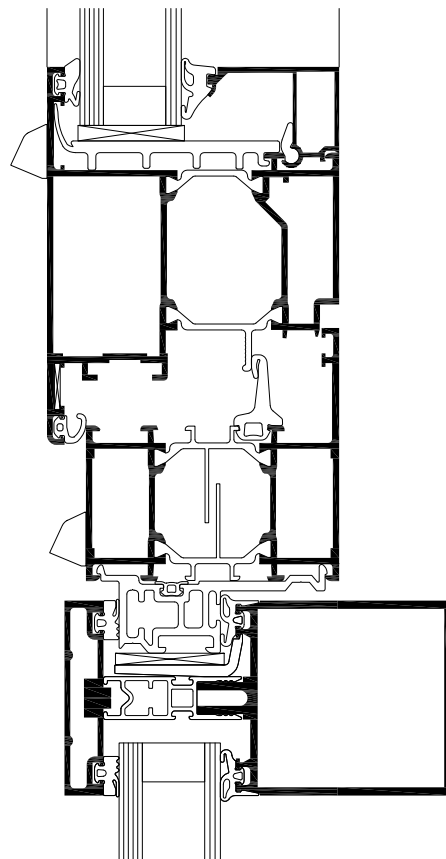
» Éléments communs ouvrant visible et ouvrant caché

Wicline 65 angle variable



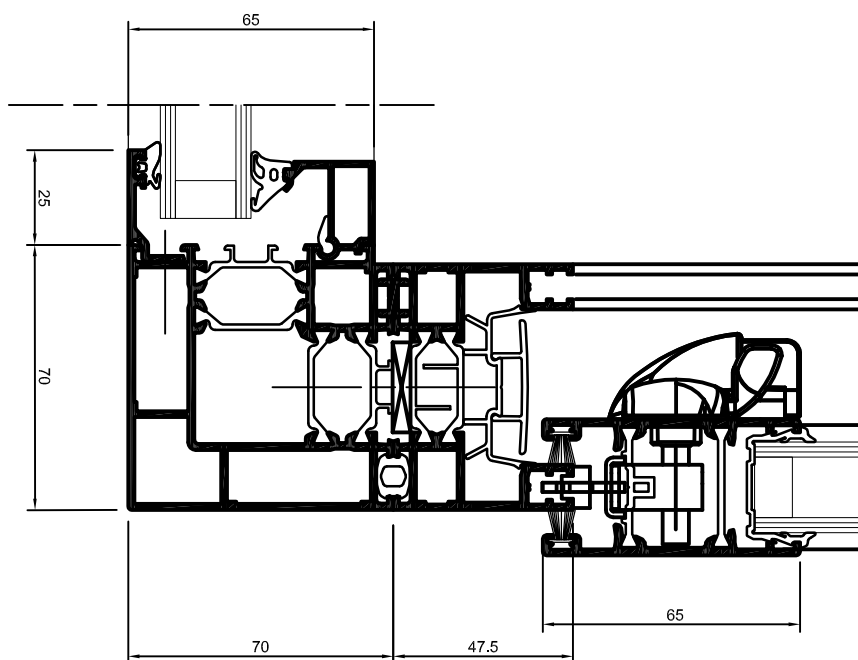
Coupe verticale

Intégration Wicline 65 dans mur rideau



Coupe verticale

Compatibilité gamme 65 mm
Composition fenêtre Wicline 65 et coulissant Wicslide 65



Coupe horizontale

Poignées en applique



Poignées pour boîtiers encastrés



WICONA®

Siège

Hydro Building Systems France
270 rue Léon Joulin
BP 63709
31037 Toulouse cedex 01

Direction Commerciale

Rue Jean-Baptiste Godin
Parc d'Activités Le Plateau
02200 Courmelles
Tél. : 03 23 59 82 00
Fax : 03 23 59 82 05

Agence Ile-de-France

149 quai du Rancy
94388 Bonneuil sur Marne cedex
Tél. : 01 45 13 80 00
Fax : 01 45 13 80 20
www.wicona.fr

Benelux

Hydro Building Systems NV
Nijverheidsstraat 48E
B-2260 Oevel
Tél. : 32 14 24 99 99
Fax : 32 14 21 85 11
www.wicona.be

www.wiconafinder.com